

U_i^YaY`Jz a`nU`j VYf`nbU _m`HY`if°

Pre zaistenie optimálneho výkonu a bezpečnosti si pred použitím tohto výrobku pozorne prečítajte návod. Návod na použitie si uschovajte pre budúce použitie.

č je obsahom baleníU:

Skontrolujte nasledujúci zoznam:



WiFi video zvonček na dvere



Držiak



Uholový držiak na stenu



Imbusový kľúč



Skrutky (4 druhy)



Pin pre reset

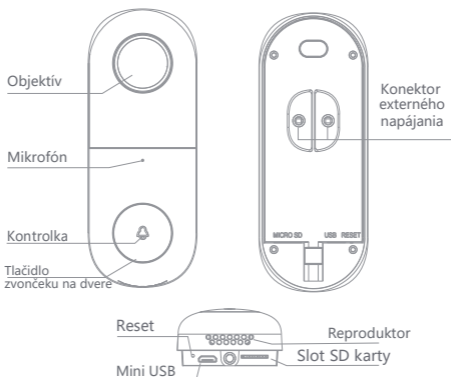


3M samolepka



Užívateľský manuál

Popis výrobku



Napájanie: AC 12~24V

Tlačidlo zvončeku na dvere: stlačením tlačidla aktivujete dverový zvonček

Kontrolka:

- Trvale svítí červeně: síťové pripojení nefunguje
- Bliká červeně: čaká na pripojení k síti (rychle bliká)
- Trvale svítí modře: dveřní zvonek pracuje správně

Mikrofon: Snímá zvuk pro vaše video

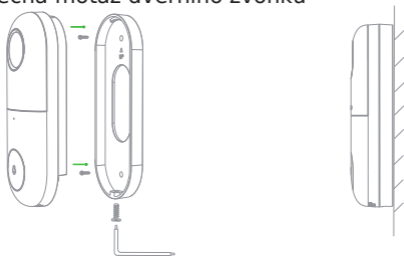
Slot SD karty: Podporuje úložiště SD karty (max. 128 GB)

Reset: Pro resetování použijte pin pro reset, podržte na 5 vteřin

Montáž výrobku

Možnost 1

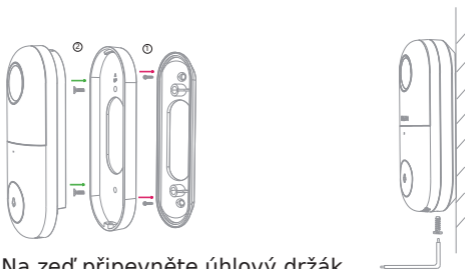
Obecná montáž dveřního zvonku



1. Pomocí montážních šroubů připevněte držák na zeď
2. Dveřní zvonek připevněte do držáku a zajistěte ho šroubem

Možnost 2

Úhlový držák na zeď + držák + montáž dveřního zvonku



1. Na zeď připevněte úhlový držák
2. Připevněte montážní držák do úhlového držáku na zeď
3. Dveřní zvonek připevněte do držáku a zajistěte ho šroubem

Párování zařízení

Stáhněte si aplikaci Tellur Smart, která je dostupná jak pro iOS, tak i pro Android.

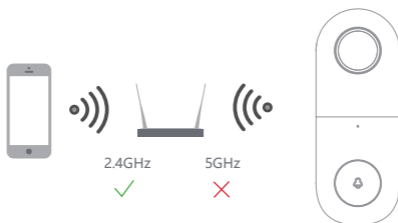
Pro stažení aplikace Tellur Smart si naskenujte QR kód



Nastavení routeru

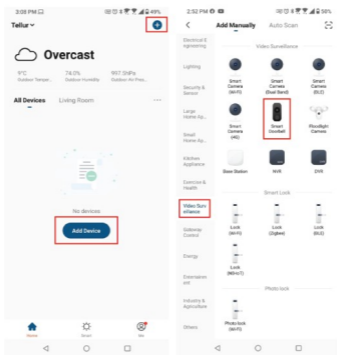
Toto zařízení podporuje pouze pásmo 2,4 GHz, nepodporuje pásmo 5 GHz.

Před konfigurací WiFi, nastavte prosím relevantní parametry, WiFi heslo nesmí obsahovat speciální znaky jako jsou ~!@#\$%^&*(). Po nakonfigurování WiFi, umístěte zařízení a mobilní telefon do těsné blízkosti routeru, což urychlí nastavení zařízení.



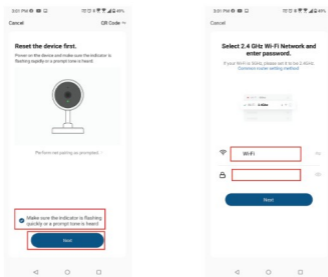
Přidání zařízení

1. Spusťte aplikaci Tellur Smart a klikněte na “Add device” nebo “+” a zvolte “Video Surveillance” -> “Smart Camera (Wi-Fi)”.



2. Zapněte a resetujte dveřní zvonek až kontrolka začne rychle blikat nebo až se ozve výzva a pak klikněte na Next. Poté zadejte heslo do WiFi sítě a klikněte na Next.

Pokud chcete změnit síť klikněte na ↔.



3. Pomocí objektivu WiFi video dveřního zvonku naskenujte QR kód, který se zobrazí na vašem mobilním telefonu.

Po zaznění zvuku, klikněte na “I heard a Prompt” (Slyšel jsem výzvu) a tím konfiguraci dokončíte.



4. Při připojování, zajistěte aby mobilní telefon, router a WiFi video dveřní zvoněk byly co nejbližší u sebe.

Vlastnosti výrobku

Obousměrné audio

Pokud návštěva zazvoní na dveřní zvoněk, zazvoní váš telefon, pokud hovor přijmete, návštěvníka uslyšíte a uvidíte v aplikaci Tellur Smart.

Detekce pohybu

Detektor pohybu zaznamená pohyb.

Sdílení zařízení

Zařízení můžete sdílet s přidávanými členy rodiny nebo s přáteli. Tímto způsobem si mohou také zobrazit online náhled.

Počet sdílených zařízení není omezen, ale pouze 6 účastníků (účtů) si může současně prohlížet náhled.

Záznam

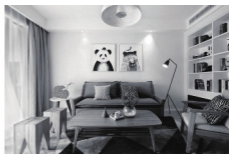
Zaznamenejte si každý okamžik použitím SD karty s velkou kapacitou.

Den a noc

Výkonné noční přisvícení zajistí nepřetržitý záznam i v případě úplné tmy.



Den



Noc



INFORMACE O LIKVIDACI A RECYKLOVÁNÍ

Přeškrtnutý symbol nádoby na odpad na vašem výrobku, bateriích, brožurě nebo na obalovém materiálu vás upozorňuje, že elektronická zařízení a baterie musí být na konci své životnosti likvidovány odděleně; nesmí být likvidovány společně s komunálním odpadem. Je na odpovědnosti uživatele likvidovat zařízení prostřednictvím sběrných dvorů nebo služeb, které se zabývají separací a likvidací elektrického a elektronického odpadu (WEEE) a baterií ve shodě s místními zákony. Správný sběr a recyklace vašeho vysloužilého zařízení pomáhá zajistit recyklaci EEE odpadu způsobem, který šetří cenné materiály a chrání zdraví a životní prostředí. Nesprávná manipulace, náhodné rozbití, poškození nebo nesprávná recyklace na konci životnosti zařízení může být škodlivá pro zdraví a životní prostředí.