

## WiFi Inteligentná solárna kamera

TLL331231 Užívateľský manuál

Manuál v iných jazykoch nájdete na [smart.tellur.com](http://smart.tellur.com)

A silhouette of a city skyline with various skyscrapers of different heights and shapes.

**INTO YOUR FUTURE**

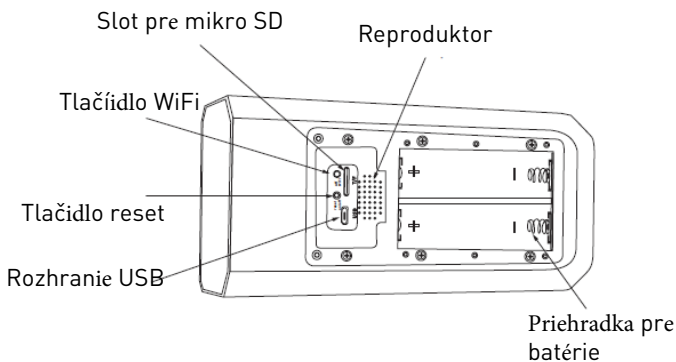
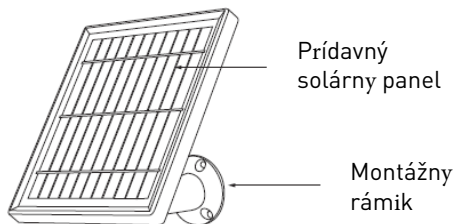
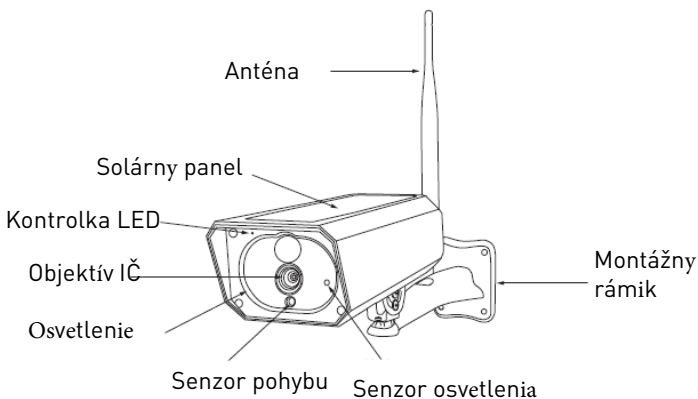
## **Ďakujeme Vám za výber značky Tellur!**

Pre zaistenie optimálneho výkonu a bezpečnosti si pred použitím tohto výrobku pozorne prečítajte návod. Návod na použitie si uschovajte pre budúce použitie.

### **Obsah balena:**

- 1 x Solárna kamera Tellur
- 1 x Prídavný solárny panel
- 1 x napájací USB kábel
- 2 x Sada skrutiek
- 1 x Skrutkovač
- 1 x Montážny rámik
- 1 x Anténa
- 2 x Nabíjacia batéria Li-ion

## POPIS VÝROBKU



# MONTÁŽ VÝROBKU

## Dôležité poznámky:

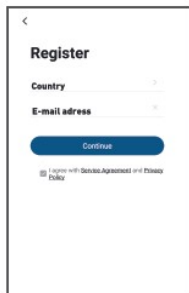
- Pred konečnou montážou nabite batériu kamery použitím USB kábla po dobu najmenej 10 hodín.
- Zariadenie neumiestňujte na miesta, kde dochádza k veľkým zmenám teplôt ako sú napríklad zdroje tepla, vzduchové výduchy atď .. Toto umiestnenie môže viesť k falošnému alarmu.
- Zaistite, aby solárny panel bol optimálne osvetlený slnkom. Ak je kamera umiestnená v mieste, kde je nedostatok slnečného žiarenia, môžete použiť prídavný solárny panel.
- Zaistite, aby kamera bola bezpečne pripevnená k stene a batériová priehradka je utesnená a skrutky sú zaskrutkované.
- Skontrolujte, či batérie NIE SÚ mokré, vlhké, zničené alebo rozbité.

## PÁROVANIE ZARIADENIA

1. Stiahnite a nainštalujte si aplikáciu Tellur Smart, ktorá je dostupná pre iOS aj pre Android.



2. Po stiahnutí Váš aplikácia požiada o registráciu zariadenia. Zadajte svoju emailovú adresu, vyberte krajinu, v ktorej žijete a vytvorte heslo pre váš účet na Tellur Smart.

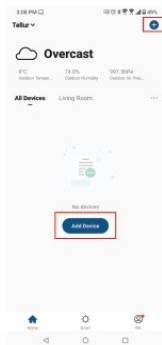


## Nastavenie routera

Toto zariadenie podporuje len pásmo 2,4 GHz, nepodporuje pásmo 5 GHz.

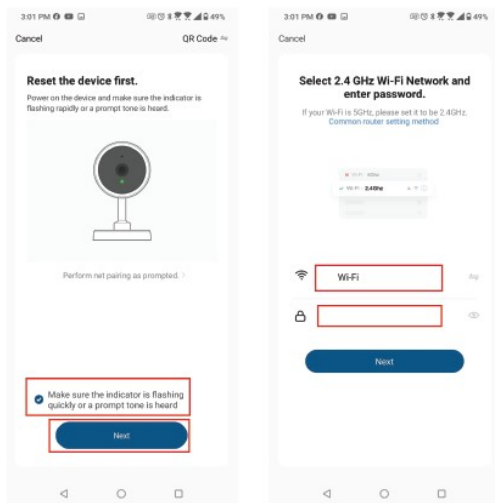
Pred konfiguráciou WiFi, nastavte prosím relevantné parametre, WiFi heslo nesmie obsahovať špeciálne znaky ako sú ~! @ # \$% ^ & \* (). Po nakonfigurovaní WiFi, umiestnite zariadenie a mobilný telefón do tesnej blízkosti routeru, čo urýchli nastavenie zariadenia.

1. Spustíte aplikáciu Tellur Smart a kliknete na “Add device” alebo “+” a zvolíte “Video Surveillance” - > “Smart Camera (Wi-Fi)”.

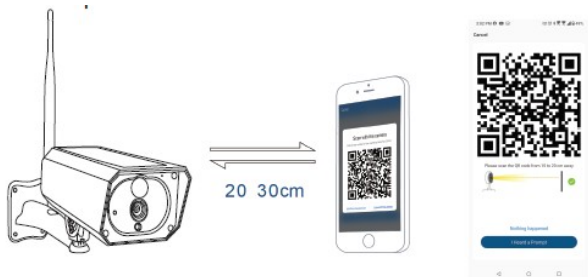


2. Zapnite a resetujte solárnu kameru až kontrolka začne rýchlo blikať alebo až sa ozve výzva a potom kliknite na Next. Potom zadajte heslo do WiFi siete a kliknite na Next.

Ak chcete zmeniť sieť kliknite na ⚡



3. Pomocou objektívu solárne kamery naskenujte QR kód, ktorý sa zobrazí na Vašom mobilnom telefóne. Po zaznení zvuku, kliknite na "I heard a Prompt" (Počul som zvuk) a tým konfiguráciu dokončíte.



4. Pri pripájaní, zaistite aby mobilný telefón, router a solárna kamera boli čo najbližšie pri sebe.

### **Zlyhalo pridanie zariadenia?**

- Uistite sa, že zariadenie je zapnuté.
- Skontrolujte WiFi pripojenie Vášho telefónu.
- Skontrolujte, či je zariadenie v režime párovania. Pre vstup do režimu párovania, zresetujte Vaše smart zariadenie.

- Skontrolujte router a ďalšie zariadenia: ak používate dvojpásmový router, pre pridanie zariadenia vyberte pásmo 2,4 GHz.

Tiež musíte povoliť funkciu vysielania routera. Nastavte metódu šifrovania na WPA2-PSK a typ autorizácie na AES, alebo oba parametre nastavte na "auto".

- Skontrolujte, či je WiFi signál dostatočne silný. Pokiaľ chcete mať silný signál, umiestnite router a zariadenie čo najbližšie k sebe.
- Bezdrôtový režim musí byť 802.11.b/g/n. Uistite sa, že nepresahuje maximálny počet zaregistrovaných zariadení v aplikácii (150).
- Skontrolujte, či je v nastavení routeru povolená funkcia MAC filtrovanie. Pokiaľ je funkcia zapnutá, odstráňte zariadenie zo zoznamu a uistite sa, že router neblokuje pripojenia zariadenia.
- Skontrolujte, či WiFi heslo bolo v aplikácii správne zadané.

### **Môžem ovládať zariadenie prostredníctvom sietí 2G/3G/4G?**

Pri prvej pridaním zariadenia musia byť zariadenie a mobilný telefón pripojené k rovnakej WiFi sieti. V okamihu, keď je zariadenie úspešne spárované s aplikáciou Tellur Smart, môžete ho vzdialene ovládať pomocou sietí 2G/3G/4G.

**Môžem zdieľať moje zariadenie s ostatnými členmi rodiny?** Spustíte program Tellur Smart, vstúpte do "Profile" -> "Device sharing" -> "Sharing sent", kliknite na "Add sharing" a zdieľajte zariadenie s pridanými členmi rodiny.

**Poznámka** - aby zdieľaná zariadenia bola viditeľná ostatnými členmi rodiny je nutné, aby si užívatelia nainštalovali aplikáciu Tellur Smart na svoje zariadenia. **Ako môžem spravovať zariadenia zdieľaná s ostatnými?** Spustíte aplikáciu, vstúpte do "Profile"> "Device Sharing" > "Sharings Received", potom môžete nájsť zariadenie zdieľané s ostatnými užívateľmi. Ak chcete zdieľané zariadenie vymazať, prejdite prstom do avá.



Symbol preškrtnutej nádoby na odpad na Vašom výrobku, batériách, brožúre alebo na obalovom materiáli Vás upozorňuje, že elektronické zariadenie a batérie musí byť na konci svojej životnosti likvidované oddelene; nesmú byť likvidované spoločne s komunálnym odpadom. Je na zodpovednosti užívateľa a likvidovať zariadenie prostredníctvom zberných dvorov alebo služieb, ktoré sa zaoberajú separáciou a likvidáciou elektrického a elektronického odpadu (WEEE) a batérií v zhode s miestnymi zákonmi. Správny zber a recyklácia Vašho vyslúžilého zariadenia pomáha zaistiť recykláciu EEE odpadu spôsobom, ktorý šetrí cenné materiály a chráni zdravie a životné prostredie. Nesprávna manipulácia, náhodné rozbitie, poškodenie alebo nesprávna recyklácia na konci životnosti zariadenia môže byť škodlivá pre zdravie a životné prostredie.